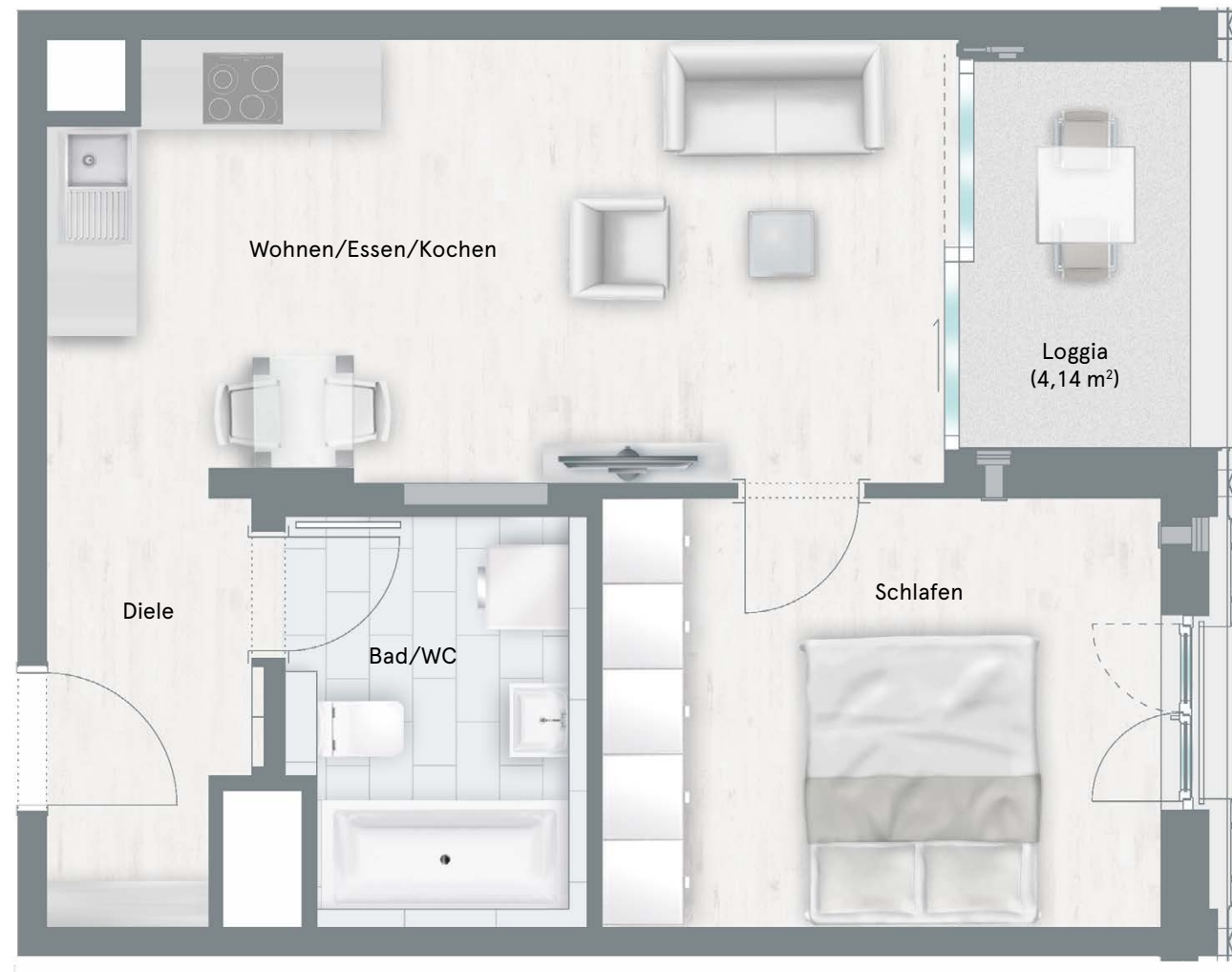
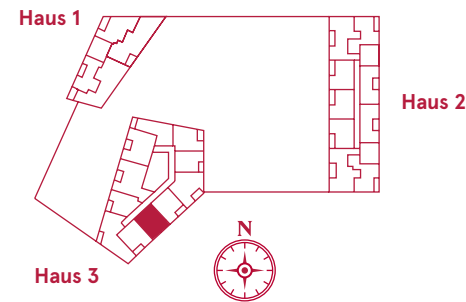


WOHNUNG 3-3-6

Wohnfläche: 41,99 m² Wfl. / 3. OG
2 Zimmer + Loggia



baugleich

WOHNUNG 3-4-6

Wohnfläche: 41,99 m² Wfl. / 4. OG
2 Zimmer + Loggia

baugleich

WOHNUNG 3-5-6

Wohnfläche: 41,99 m² Wfl. / 5. OG
2 Zimmer + Loggia

baugleich

WOHNUNG 3-6-6

Wohnfläche: 41,99 m² Wfl. / 6. OG
2 Zimmer + Loggia

baugleich

WOHNUNG 3-7-6

Wohnfläche: 41,99 m² Wfl. / 7. OG
2 Zimmer + Loggia

baugleich

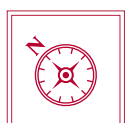
WOHNUNG 3-8-6

Wohnfläche: 41,99 m² Wfl. / 8. OG
2 Zimmer + Loggia

FLÄCHENBERECHNUNG

Raum	Fläche
Wohnen/Essen/Kochen	18,86 m ²
Schlafen	11,50 m ²
Bad/WC	5,65 m ²
Diele	3,91 m ²
Loggia (1/2)	2,07 m ²
Gesamt	41,99 m²

Dargestellte Ausstattung und Bodenbeläge sind beispielhaft, Möblierung und Küche sind nicht Bestandteil der Wohnung. Position von Regenrohren und Balkonabläufen nach technischen Erfordernissen. Maßgeblich ist die Baubeschreibung. Die Grundrisse sind nicht zur Maßentnahme geeignet. HK = Heizkörper.



→ Maßstab 1 : 50 → 1 cm = 0,5 m