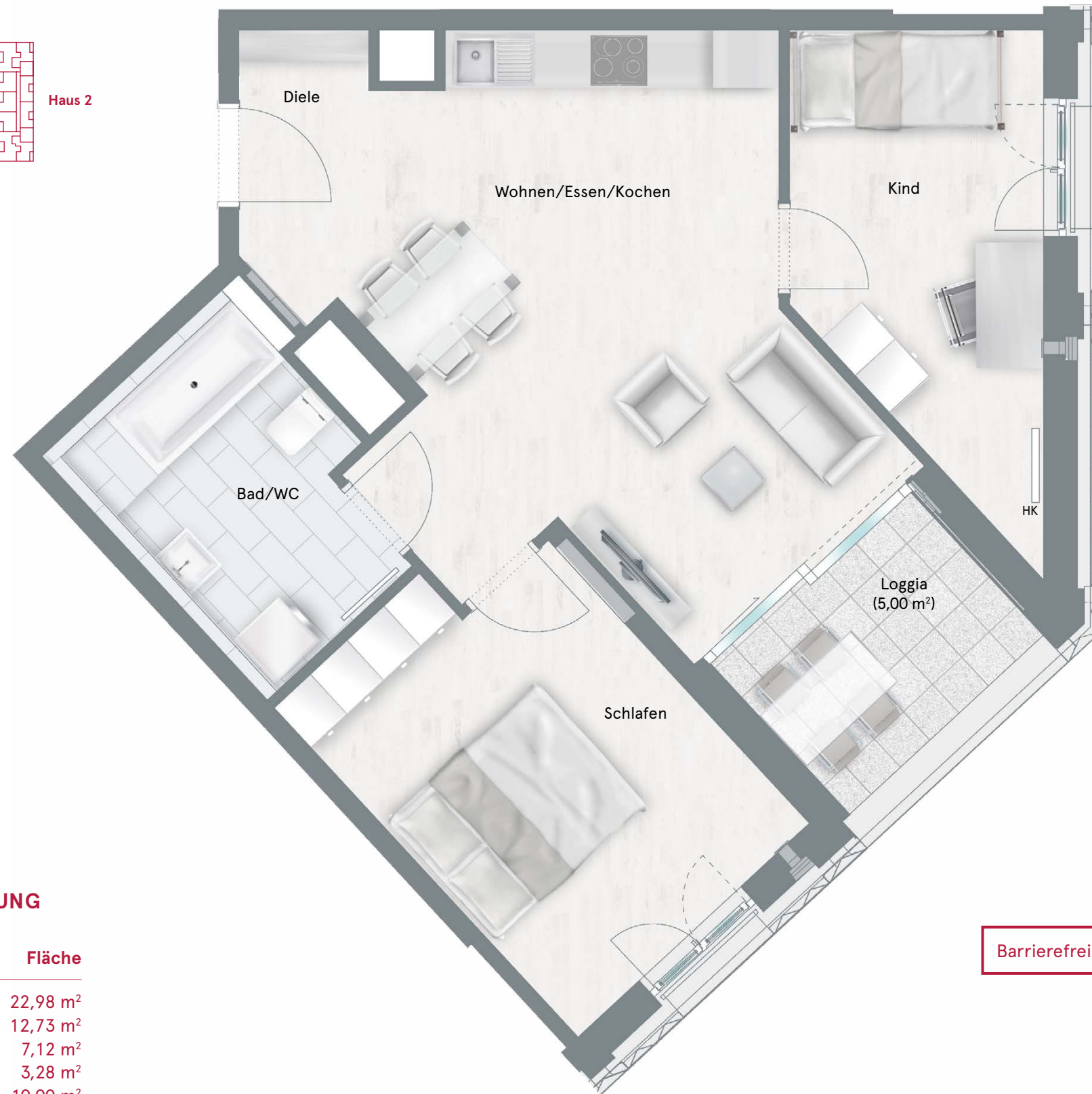
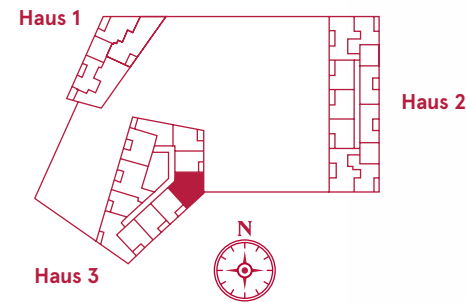


WOHNUNG 3-3-4 A

Wohnfläche: 58,61 m² Wfl. / 3. OG
3 Zimmer + Loggia mit Plattenbelag



FLÄCHENBERECHNUNG

Raum	Fläche
Wohnen/Essen/Kochen	22,98 m ²
Schlafen	12,73 m ²
Bad/WC	7,12 m ²
Diele	3,28 m ²
Kind	10,00 m ²
Loggia (1/2)	2,50 m ²
Gesamt	58,61 m²

baugleich

WOHNUNG 3-4-4 A

Wohnfläche: 58,61 m² Wfl. / 4. OG
3 Zimmer + Loggia ohne Plattenbelag

baugleich

WOHNUNG 3-5-4 A

Wohnfläche: 58,61 m² Wfl. / 5. OG
3 Zimmer + Loggia ohne Plattenbelag

baugleich

WOHNUNG 3-6-4 A

Wohnfläche: 58,61 m² Wfl. / 6. OG
3 Zimmer + Loggia ohne Plattenbelag

baugleich

WOHNUNG 3-7-4 A

Wohnfläche: 58,61 m² Wfl. / 7. OG
3 Zimmer + Loggia ohne Plattenbelag

baugleich

WOHNUNG 3-8-4 A

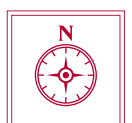
Wohnfläche: 58,61 m² Wfl. / 8. OG
3 Zimmer + Loggia ohne Plattenbelag

baugleich

WOHNUNG 3-9-4 A

Wohnfläche: 58,61 m² Wfl. / 9. OG
3 Zimmer + Loggia ohne Plattenbelag

Barrierefrei



Dargestellte Ausstattung und Bodenbeläge sind beispielhaft, Möblierung und Küche sind nicht Bestandteil der Wohnung. Position von Regenrohren und Balkonabläufen nach technischen Erfordernissen. Maßgeblich ist die Baubeschreibung. Die Grundrisse sind nicht zur Maßentnahme geeignet. HK = Heizkörper.

→ Maßstab 1 : 50 → 1 cm = 0,5 m