

Doppelhaushälfte 4.0.1

4 Zimmer

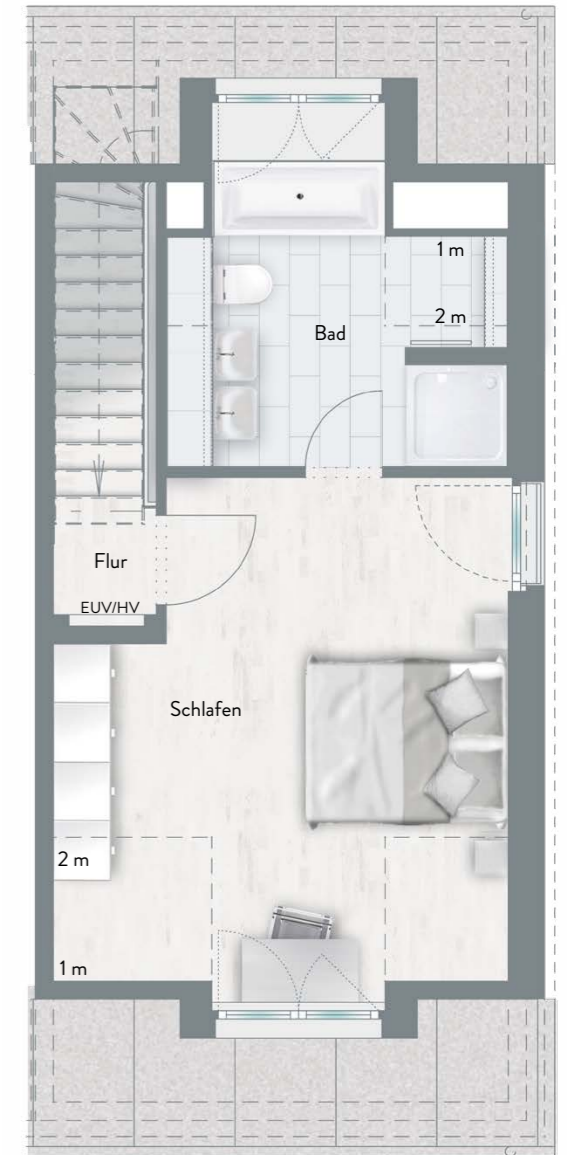
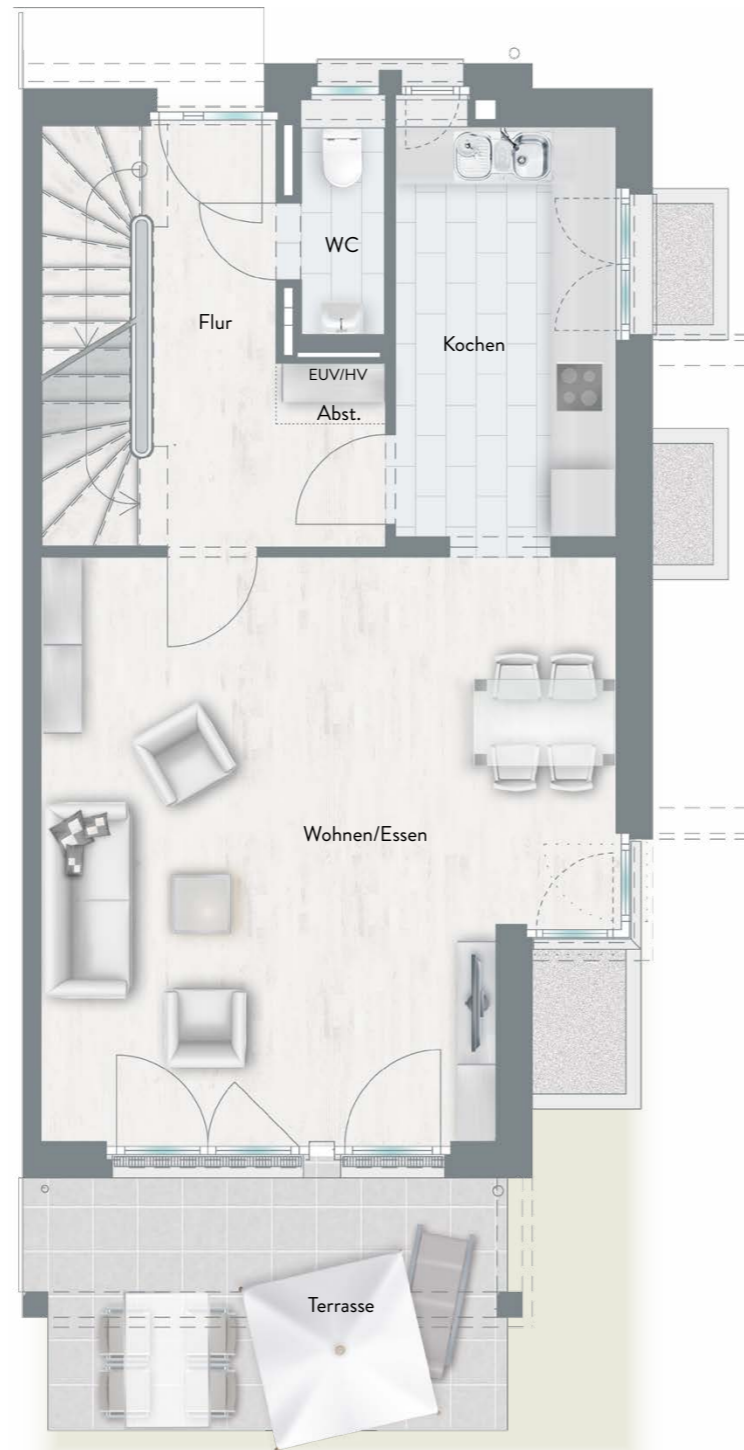
Wohnfläche: 137,74 m²

Nutzfläche: 187,34 m²



DUETTO PASING

Natur küsst Stadt



UNTERGESCHOSS

Raum	Wohnfl.	Nutzfl.
Flur	---	7,98 m ²
Technik	---	8,91 m ²
Keller	---	8,45 m ²
Hobbykeller (1/2)	12,75 m ²	25,50 m ²
Gesamt:	12,75 m²	50,84 m²

ERDGESCHOSS

Raum	Wohnfl.	Nutzfl.
Wohnen/Essen	30,49 m ²	30,49 m ²
Kochen	9,07 m ²	9,07 m ²
Flur	6,67 m ²	6,67 m ²
Abst.	0,65 m ²	0,65 m ²
WC	1,91 m ²	1,91 m ²
Terrasse (1/2)	5,69 m ²	11,38 m ²
Gesamt:	54,48 m²	60,17 m²

OBERGECHOSS

Raum	Wohnfl.	Nutzfl.
Kind 1	10,41 m ²	10,41 m ²
Kind 2	14,55 m ²	14,55 m ²
Flur	8,78 m ²	8,78 m ²
Abst.	0,60 m ²	0,60 m ²
Bad	4,84 m ²	4,84 m ²
Balkon (1/2)	3,11 m ²	6,21 m ²
Gesamt:	42,29 m²	45,39 m²

DACHGESCHOSS

Raum	Wohnfl.	Nutzfl.
Schlafen	19,03 m ²	21,02 m ²
Flur	1,17 m ²	1,17 m ²
Bad	8,02 m ²	8,75 m ²
Gesamt:	28,22 m²	30,94 m²