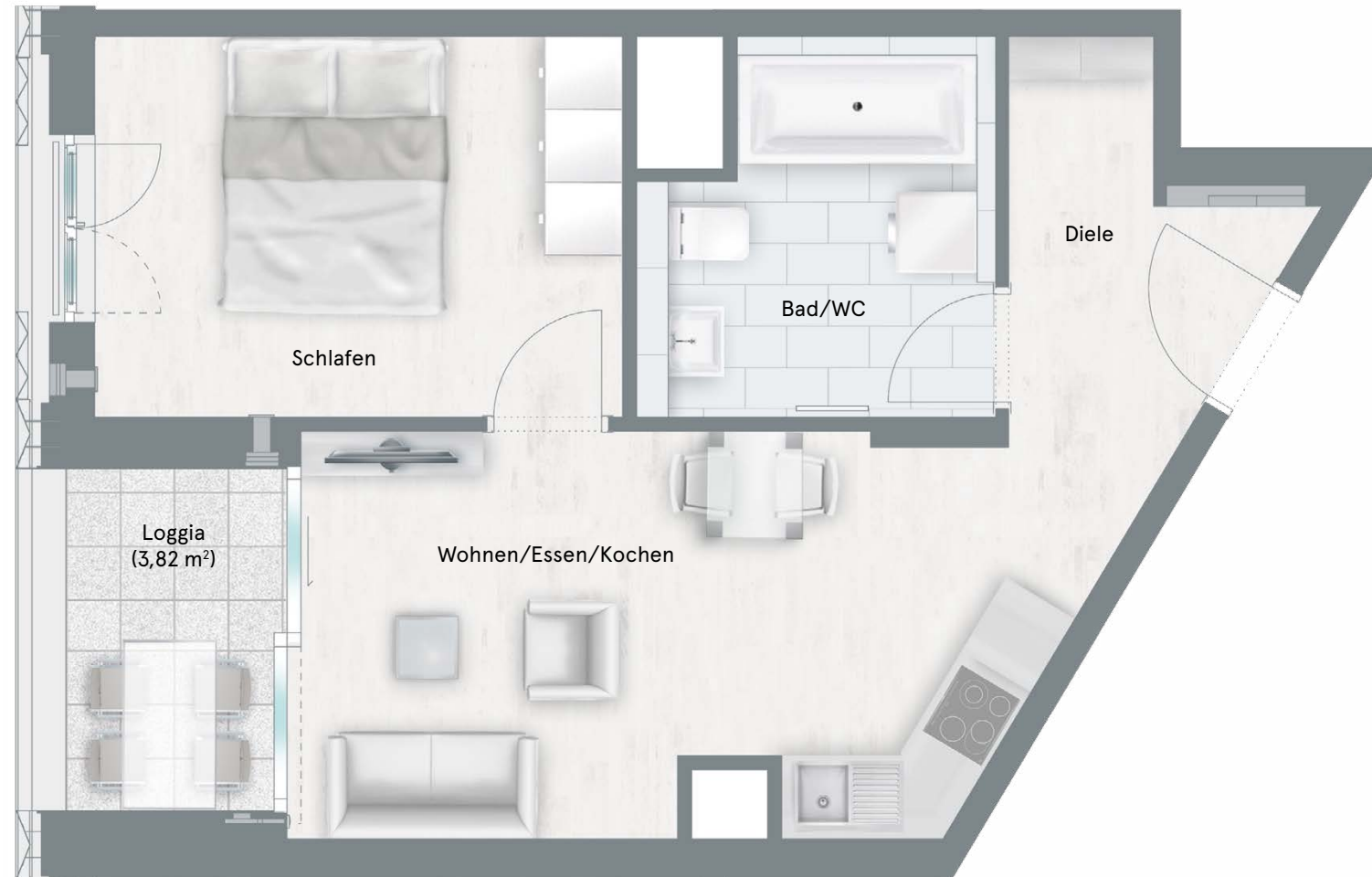
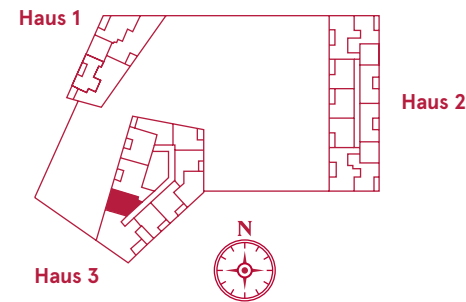


# Wohnung 3-2-9

Wohnfläche: 38,75 m<sup>2</sup> Wfl. / 2. OG  
2 Zimmer + Loggia



baugleich

## Wohnung 3-3-9

Wohnfläche: 38,75 m<sup>2</sup> Wfl. / 3. OG  
2 Zimmer + Loggia

baugleich

## Wohnung 3-4-9

Wohnfläche: 38,75 m<sup>2</sup> Wfl. / 4. OG  
2 Zimmer + Loggia

baugleich

## Wohnung 3-5-9

Wohnfläche: 38,75 m<sup>2</sup> Wfl. / 5. OG  
2 Zimmer + Loggia

baugleich

## Wohnung 3-6-9

Wohnfläche: 38,75 m<sup>2</sup> Wfl. / 6. OG  
2 Zimmer + Loggia

baugleich

## Wohnung 3-7-9

Wohnfläche: 38,75 m<sup>2</sup> Wfl. / 7. OG  
2 Zimmer + Loggia

baugleich

## Wohnung 3-8-9

Wohnfläche: 38,75 m<sup>2</sup> Wfl. / 8. OG  
2 Zimmer + Loggia

baugleich

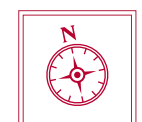
## Wohnung 3-9-9

Wohnfläche: 38,75 m<sup>2</sup> Wfl. / 9. OG  
2 Zimmer + Loggia

## Flächenberechnung

Raum	Fläche
Wohnen/Essen/Kochen	15,96 m <sup>2</sup>
Schlafen	10,52 m <sup>2</sup>
Bad/WC	6,30 m <sup>2</sup>
Diele	4,06 m <sup>2</sup>
Loggia (1/2)	1,91 m <sup>2</sup>
<b>Gesamt</b>	<b>38,75 m<sup>2</sup></b>

Dargestellte Ausstattung und Bodenbeläge sind beispielhaft, Möblierung und Küche sind nicht Bestandteil der Wohnung. Position von Regenrohren und Balkonabläufen nach technischen Erfordernissen. Maßgeblich ist die Baubeschreibung. Die Grundrisse sind nicht zur Maßentnahme geeignet. EUV/HV = Elektrounterverteilung und Heizkreisverteilung.



→ Maßstab 1:50 → 1 cm = 0,5 m